

EVault



Solution de sauvegarde délocalisée : SaaS EVault

DIFFERENT FONCTIONNALITES DU SaaS EVault

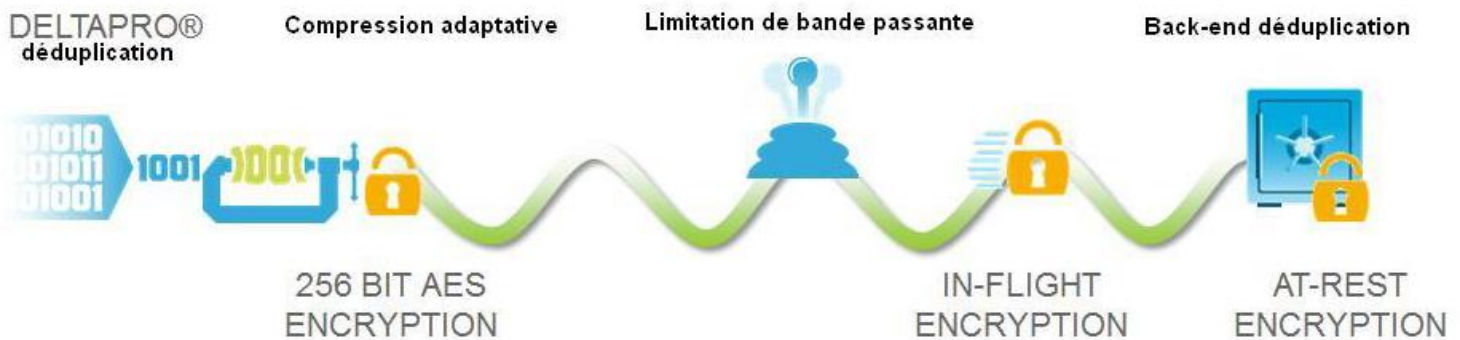
La plate-forme EVault repose sur une architecture de stockage exclusivement sur disque. Composé de trois modules, le service SaaS EVault est particulièrement simple à déployer et à gérer.

- **CentralControl** : vous permet de gérer toutes vos sauvegardes de manière centralisée, à partir d'un navigateur Web. Vous pouvez notamment paramétrer la fréquence des sauvegardes, la durée de rétention et les restaurations.
- **Agents** : installés sur tous les systèmes à protéger, les agents EVault exécutent les processus de sauvegarde et de restauration conformément aux paramètres configurés via la console CentralControl. Les sauvegardes peuvent couvrir, au choix, un ou plusieurs fichiers ou dossiers, ou tout le système.
- **Vault** : stocke, surveille et gère les données sauvegardées, authentifie les agents avant d'accepter les données qui en sont issues, date automatiquement les données conformément à votre stratégie de rétention et déduplique les données en back-end pour réduire la consommation de capacité de stockage.



SAUVEGARDES INCREMENTALES ET AUTRES TECHNOLOGIES D'OPTIMISATION WAN

La première sauvegarde complète effectuée, EVault ne transmettra plus que les blocs de données nouveaux ou modifiés. Mais ce n'est pas tout ! EVault exploite également **les techniques de compression adaptative et de réglage de la consommation de la bande passante**. Il en résulte une consommation minimale de la bande passante, des fenêtres de sauvegarde réduites, une moindre mobilisation de la capacité de stockage (50 fois plus économe que les solutions traditionnelles de sauvegarde par fichier) et des restaurations en une seule opération.

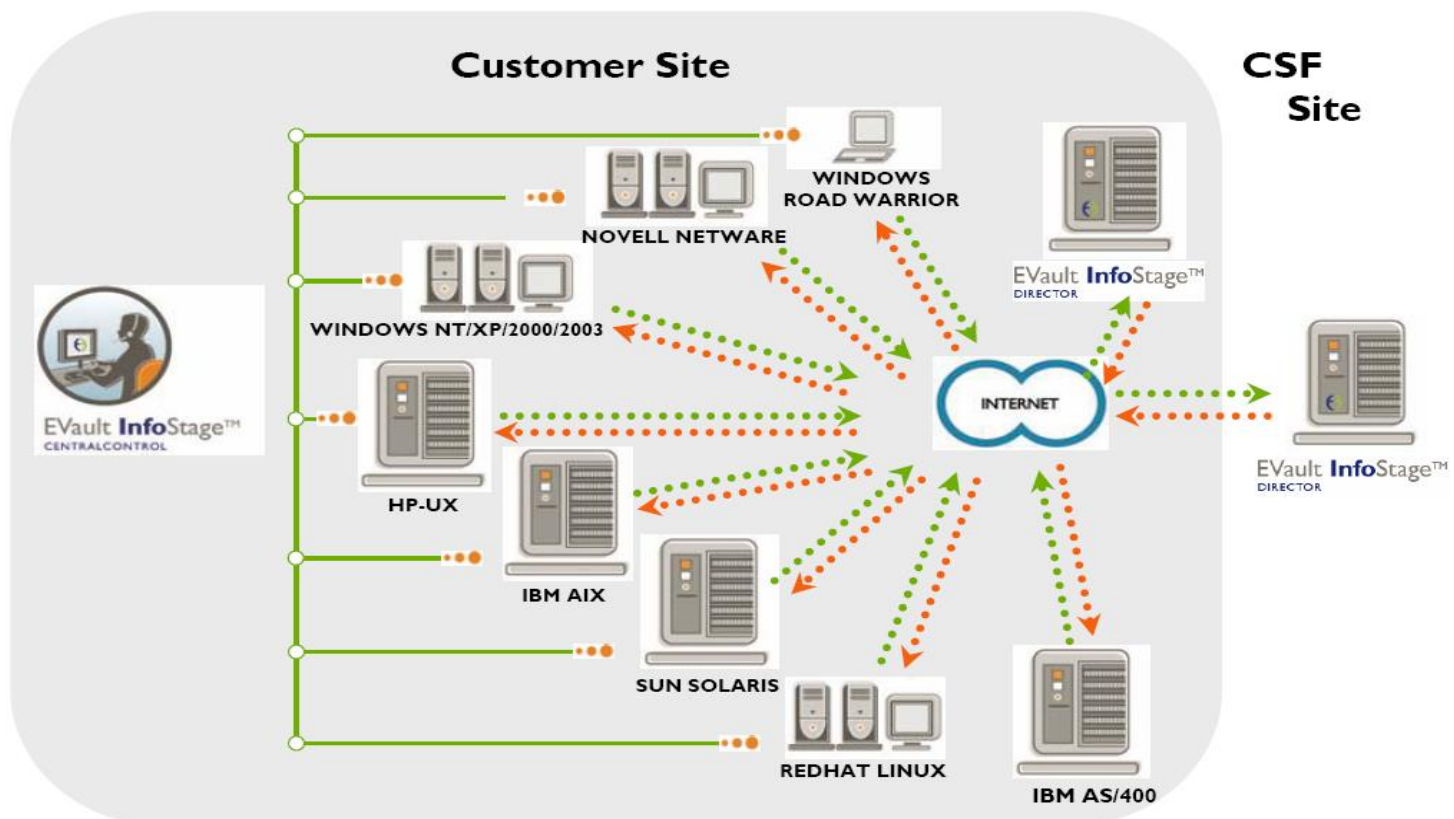


DESCRIPTION DU PROCESSUS

- **Le processus breveté Quick File Scan** identifie les blocs de données ajoutés ou modifiés par l'analyse rapide des fichiers de chaque système ou serveur protégé.
- **La compression adaptative** réduit de **50 à 90 % le volume des blocs de données transmis**. EVault sélectionne les algorithmes de compression en fonction de la capacité de traitement et de la bande passante réseau disponibles.
- **Le réglage dynamique de la consommation de bande passante** vous permet de limiter la bande passante réseau allouée aux opérations de sauvegarde ; en cas de sauvegardes fréquentes de données stratégiques ou quand la bande passante réseau est restreinte.
- **L'optimisation de la consommation de la capacité de traitement** répartit automatiquement les tâches de sauvegarde entre plusieurs processeurs pour libérer la capacité de traitement du système source au profit d'autres tâches.
- **L'auto-dépannage** recrée automatiquement le fichier index delta corrompu ou manquant pour garantir le traitement incrémental continu des seuls blocs de données ajoutés ou modifiés.

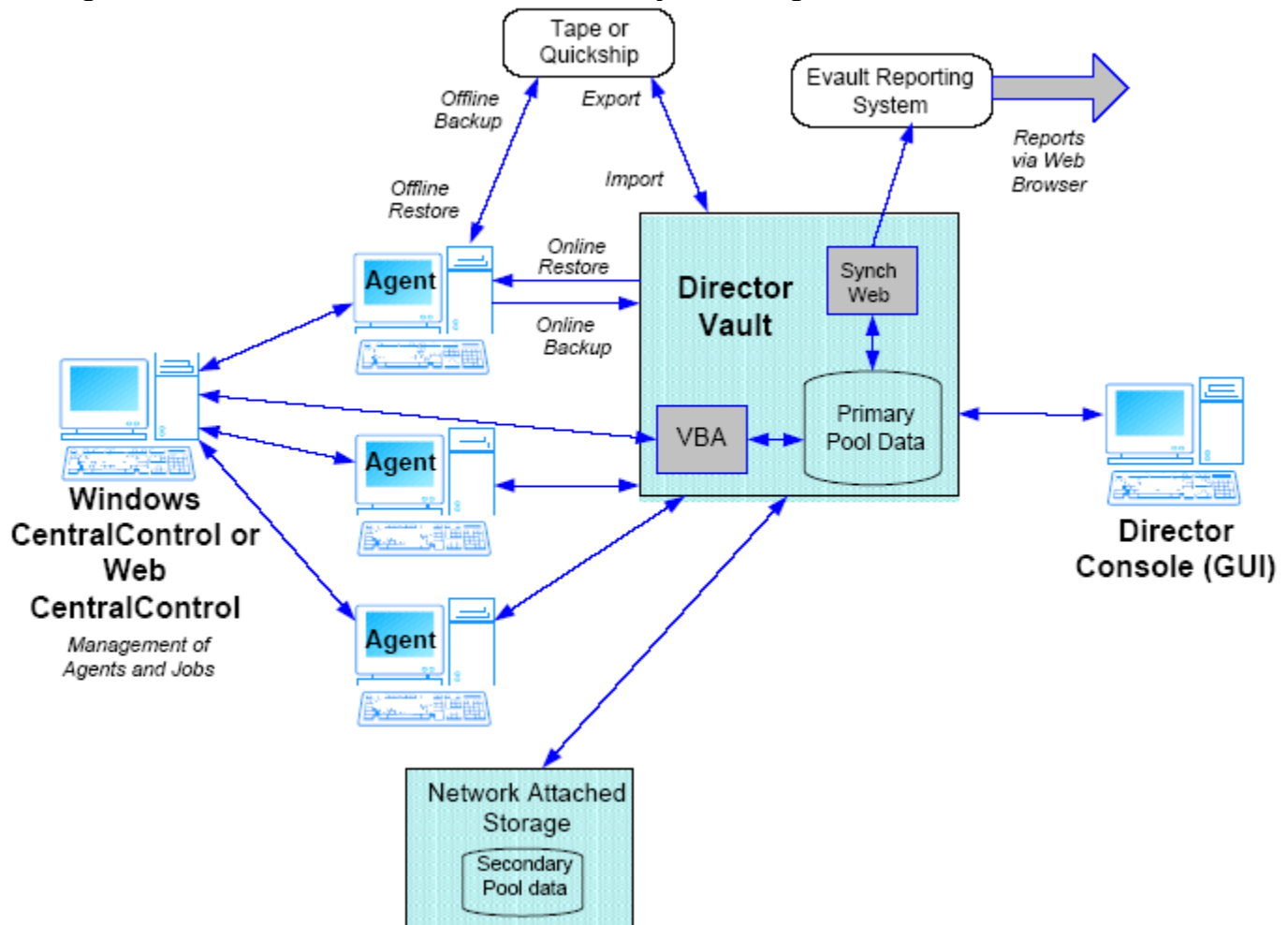
• PLATES-FORMES

Prise en charge d'une grande variété de plates-formes : **gagnez en simplicité et faites des économies grâce à une seule solution pour les postes de travail et serveurs Windows, Novell Netware, Linux, Sun Solaris, HP-UX, IBM AIX, IBMi, VMware et bien d'autres.**



- **LES PRODUITS LOGICIELS EVAULT**

Ce diagramme montre la relation entre les différents produits logiciels EVault



Les flèches indiquent les voies de communication d'une installation de logiciel autonome typique EVault. Le director Vault, Agents, CentralControl sont les principales composantes de la demande de protection des données.

Vous pouvez utiliser ces composants pour sauvegarder et restaurer les données système et des fichiers de vos ordinateurs en réseau à un coffre-fort local ou distant. Ces applications protègent vos données sur site ou hors site.

Objectifs : Externaliser et protéger des données professionnelles et stratégiques des entreprises, et les rendent accessible, à tout moment afin d'assurer le maintien des activités en cas de sinistre ou catastrophe naturelle.

Avantage :

La Réplication de Serveurs et Base de données stratégique dans des coffres électroniques ;
 Sécurité des données de bout en bout,
 Disponibilité et récupération des données garanties,
 Reprise d'activité garantie en cas de sinistre, inondation, casse, vol ou à la catastrophe.

Références clients : Direction générale des Impôts (DGI), Direction générale du Trésor et de la Comptabilité Public (DGTCP)